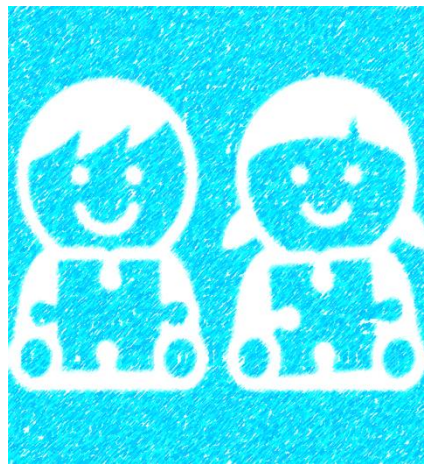
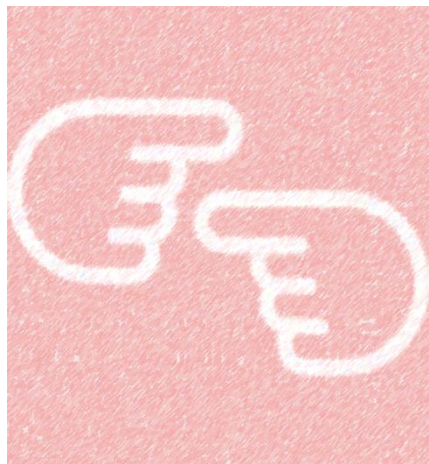
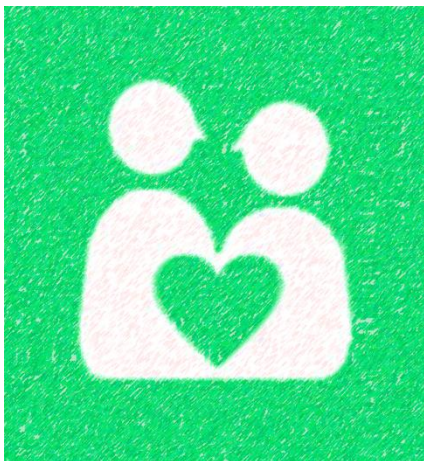


O p e n
C a m p u s
2 0 2 0



第1回 中止
第2回 中止
第3回 中止
第4回 8/3(月)
第5回 9/12(土)
第6回 2/27(土)
第7回 3/27(土)

国 立 障 害 者
リ ハ ビ リ
テ ー シ ョ ン
セ ン タ ー
学 院

〒359-8555
埼 玉 県 所 沢 市
並 木 4 丁 目
1 番 地



主な年間行事

- 4月 入学式
- 5月 スポーツ交流会
- 6月 センター体育祭
- 10月 センター文化祭（並木祭）
- 11月 学生交流会
- 1～2月 卒業研究発表会
- 3月 卒業式

スポーツ交流会

シッティングバレー



学生交流会

歩行体験



卒業研究発表会



授業時間

1時限目 8:50~10:20

2時限目 10:30~12:00

～お昼休み～

3時限目 13:15~14:45

4時限目 15:00~16:30

5時限目 16:45~18:15

入学金・授業料・その他経費

- ・**入学金 17万2千円（R1年度実績）**
 - ※ 言語聴覚学科・義肢装具学科のみ
- ・**授業料 年額40万8千円（R1年度実績）**
 - ※ 義肢装具学科は年額55万2千円
 - ※ 児童指導員科は年額31万2千円
- ・**教科書、教材、実習などにかかる経費**
10万円～67万円
 - ※ 学科により異なります

奨学金・給付金等

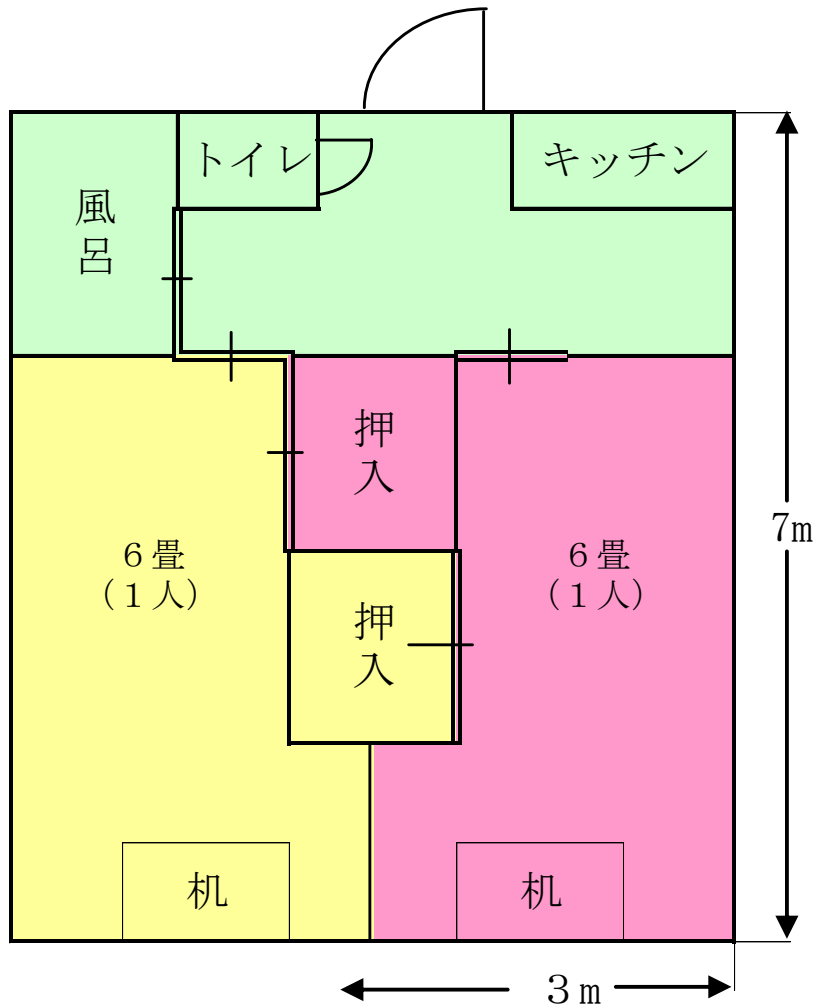
- **(独) 日本学生支援機構貸与型奨学金**
全学科で貸与可能。
- **教育訓練給付金 (専門実践教育訓練)**
言語聴覚学科で受給可能。
- **日本政策金融公庫**
「国の教育ローン」の申し込みができます。
(<http://www.jfc.go.jp>)

学院宿舍 1号棟外觀

・S57年建築 ・2階建て ・16部屋



学院宿舎 1号棟間取り



- ・各部屋にエアコン、学習机
- ・風呂、台所、トイレは共用
- ・その他の設備
洗濯機、冷蔵庫、ガスコンロ、
食器棚あり (共用)
- ・光回線利用可能

学院宿舍 1号棟室内

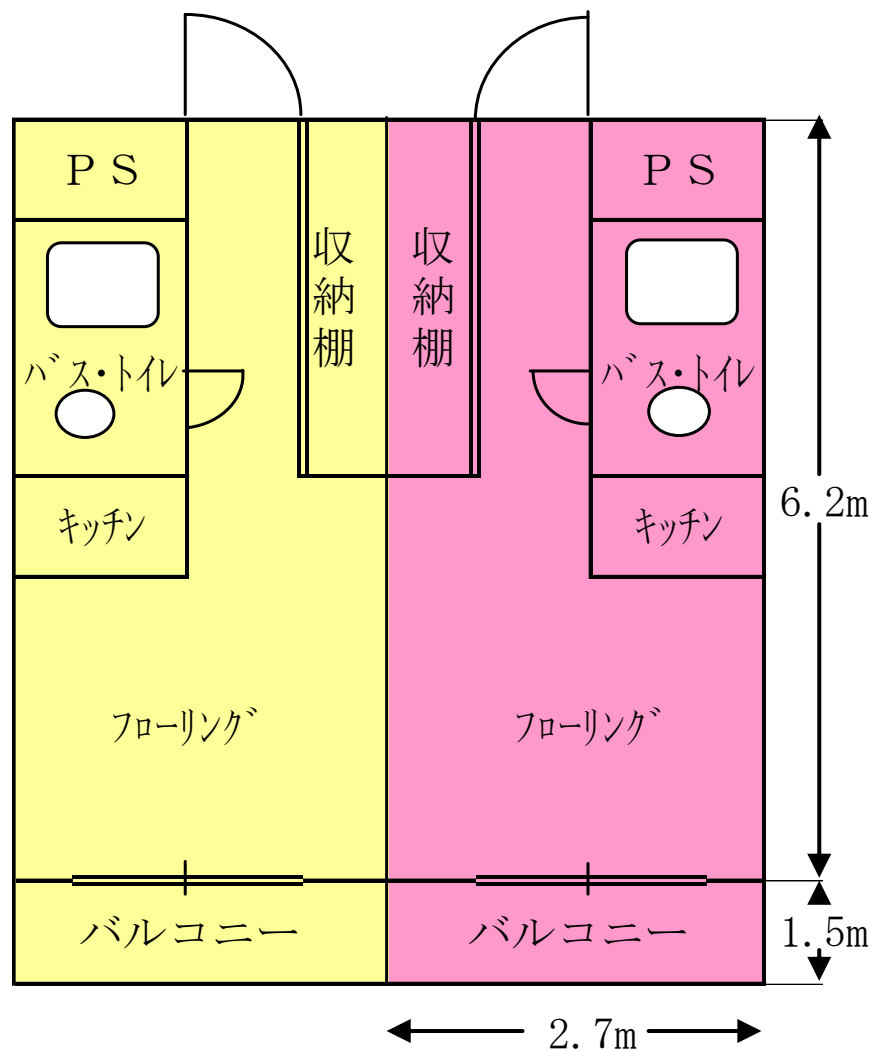


学院宿舍 2 号棟外觀

・ H 7 年建築 ・ 7 階建て ・ 6 7 部屋



学院宿舎 2号棟間取り



- ミニキッチン、ユニットバス、エアコン付き

- 各階に共用の洗濯機、乾燥機（コイン式）

- 光回線利用可能

学院宿舍 2号棟室内①



学院宿舍 2 号棟室内②



秩父学園養成宿舎

・S38年建築 ・2階建て



- ・平成10年改築
- ・和室8畳
- ・その他設備
ローテーブル、クローゼット、
エアコン等
- ・食堂、風呂、トイレ共同

・入居については、児童指導員科の学生が優先

宿舎にかかる経費

・学院宿舎

宿舎料 月額5,500円

※ 共益費込み ※ 光熱水料別（戸ごとに検針）

電気料 約2,000円/月 水道料 約1,500円/月

・秩父学園養成宿舎

宿舎料 月額17,400円

※ 共益費なし

※ 光熱水料込み

願書受付

・言語聴覚学科

前期 令和2年6月29日（月）～7月31日（金）

後期 令和2年8月24日（月）～10月9日（金）

・義肢装具学科

前期 令和2年6月29日（月）～7月31日（金）

後期 令和2年8月24日（月）～10月9日（金）

・視覚障害、手話通訳、リハ体育学科、児童指導員科

選考 令和2年6月29日（月）～7月31日（金）

一般 令和2年8月24日（月）～10月9日（金）

詳細は募集要項をご覧ください。

入試日程

・言語聴覚学科

前期 令和2年8月25日（火）

後期 令和2年11月11日（水）

・義肢装具学科

前期 一次 令和2年8月29日（土）

二次 令和2年9月14日（月）

後期 一次 令和2年11月12日（木）

二次 令和2年12月1日（火）

※ 一次試験合格者に対して二次試験を行います。

・視覚障害、手話通訳、リハ体育学科、児童指導員科

先行 令和2年8月26日（水）～8月28日（金）

一般 令和2年11月13日（金）

詳細は募集要項をご覧ください。



ご清聴ありがとうございました
ございましたm(_ _)m