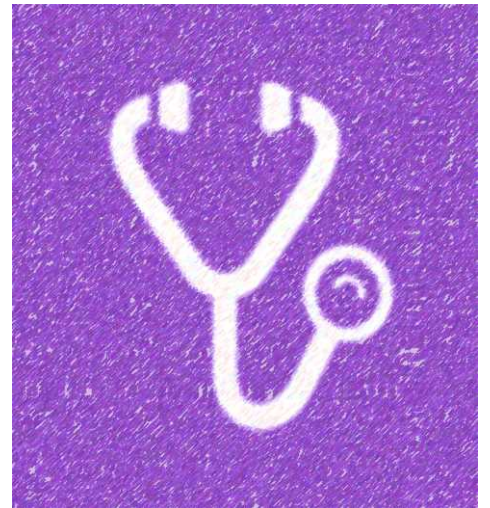
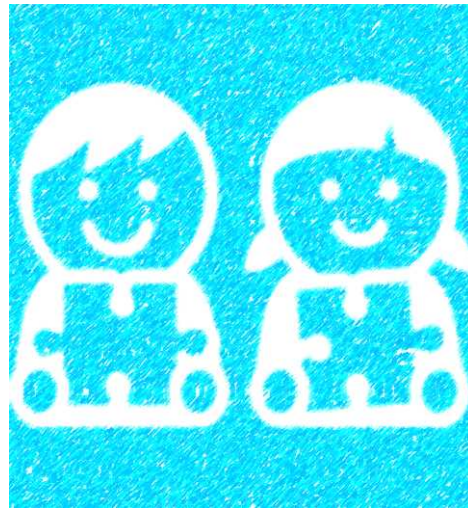
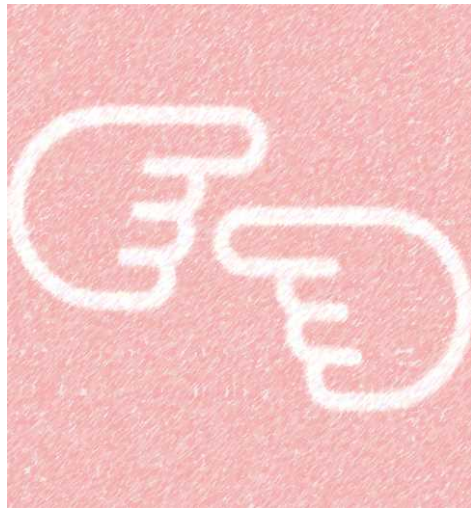
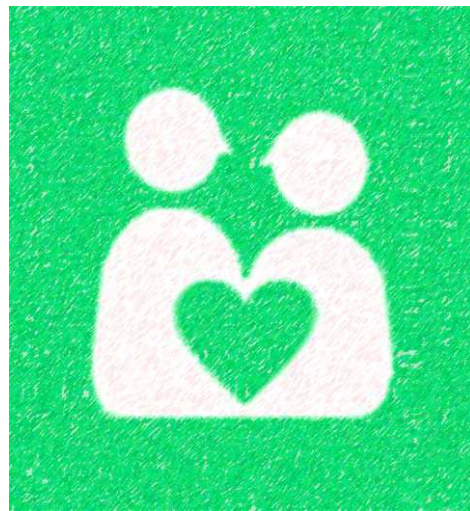


O p e n
C a m p u s
2 0 2 4



国 立 障 害 者
リ ハ ビ リ
テ ー シ ョ ン
セ ン タ ー
学 院

〒359-8555
埼 玉 県 所 沢 市
並 木 4 丁 目
1 番 地



主な年間行事

- | | |
|------|--------------|
| 4月 | 入学式 |
| 5月 | スポーツ交流会 |
| 6月 | センター体育祭 |
| 10月 | センター文化祭（並木祭） |
| 11月 | 学生交流会 |
| 1~2月 | 卒業研究発表会 |
| 3月 | 卒業式 |

スポーツ交流会

シッティングバレー



学生交流会

步行体験



卒業研究発表会



授業時間

1時限目 8:50~10:20

2時限目 10:30~12:00

～お昼休み～

3時限目 13:15~14:45

4時限目 15:00~16:30

5時限目 16:45~18:15

入学金・授業料・その他経費

・入学金 17万2千円（R6年度実績）

※ 入学金は言語聴覚学科・義肢装具学科のみです

・授業料（R6年度実績）

言語聴覚学科、視覚障害学科、手話通訳学科、

リハビリテーション体育学科：年額40万8千円

義肢装具学科：年額55万2千円

児童指導員科：年額31万2千円

・教科書、教材、実習などにかかる経費

10万円～67万円（卒業までの期間）

※ 学科により異なります

奨学金・給付金等

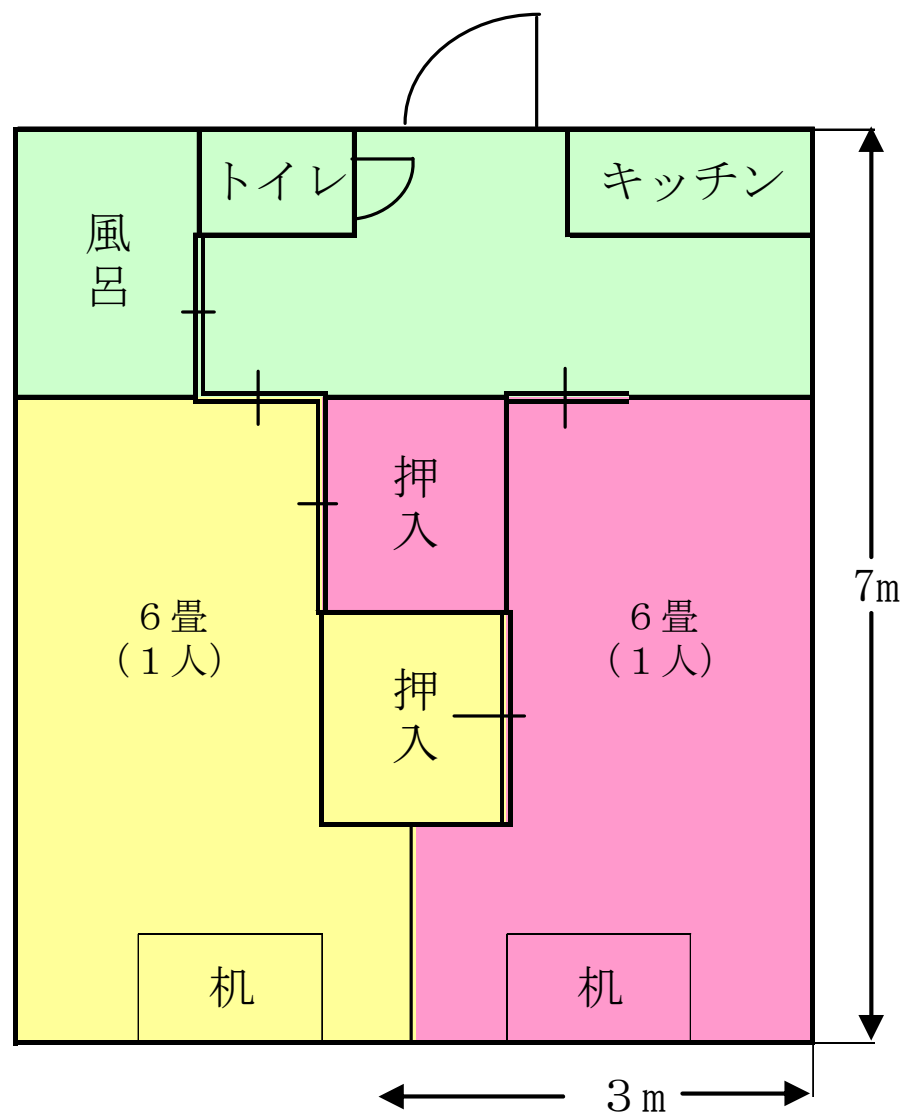
- **(独) 日本学生支援機構貸与型奨学金**
全学科で利用可能。
- **高等教育の修学支援新制度**
(授業料等減免と、(独) 日本学生支援機構給付型奨学金)
義肢装具学科、手話通訳学科で利用可能 (要件を満たした方)
- **教育訓練給付金 (専門実践教育訓練) 制度**
言語聴覚学科で利用可能。
- **日本政策金融公庫**
「国の教育ローン」の申し込みができます。
(<http://www.jfc.go.jp>)

学院宿舎 1号棟外観

・S57年建築 ・2階建て ・16部屋



学院宿舎 1号棟間取り



- 各部屋にエアコン、学習机
- 風呂、台所、トイレは共用
- その他の設備
洗濯機、冷蔵庫、ガスコンロ、
食器棚あり (共用)
- 光回線利用可能

学院宿舍 1号棟室内

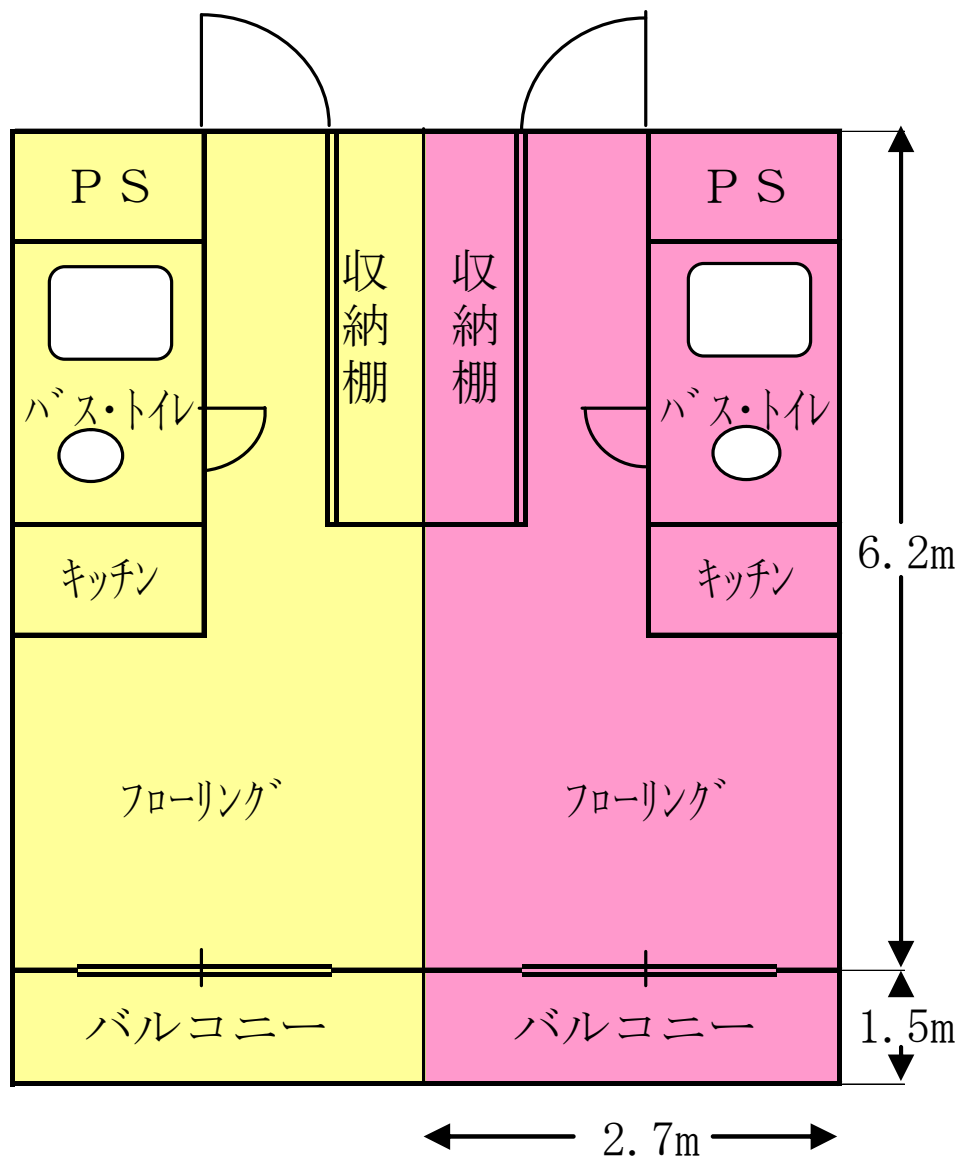


学院宿舍 2号棟外觀

・H7年建築 ・7階建て ・67部屋



学院宿舎 2号棟間取り



・ミニキッチン、ユニットバス、
エアコン付き

・各階に共用の洗濯機、
乾燥機 (コイン式)

・光回線利用可能

学院宿舎 2号棟室内①



学院宿舍 2号棟室内②



宿舎にかかる経費

・学院宿舎

宿舎料 月額6,000円 (R6年度実績)

※ 共益費込みです

※ 光熱水費は別で実費です (戸ごとに検針)

願書受付

- ・言語聴覚学科

前期 令和6年6月24日（月）～7月26日（金）

後期 令和6年8月19日（月）～10月4日（金）

- ・義肢装具学科

令和6年6月24日（月）～7月26日（金）

- ・視覚障害学科、手話通訳学科、リハ体育学科、
児童指導員科

先行 令和6年6月24日（月）～7月26日（金）

一般 令和6年8月19日（月）～10月4日（金）

詳細は募集要項をご覧ください。

入試日程

・言語聴覚学科

前期 令和6年 8月20日 (火)

後期 令和6年11月 6日 (水)

・義肢装具学科

一次 令和6年 8月24日 (土)

二次 令和6年 9月10日 (火)

※ 一次試験合格者に対して二次試験を行います。

・視覚障害学科、手話通訳学科、リハ体育学科、児童指導員科

先行 令和6年 8月21日 (水) ~ 8月23日 (金)

一般 令和6年11月 8日 (金)

各学科とも一般入試で定員を満たさない場合、2次募集を行う場合がありますので、当学院ホームページを随時確認ください。

詳細は募集要項をご覧ください。